



มหาวิทยาลัยเทคโนโลยีราชมงคลกรุงเทพ
2 ถนนนางลิ้นจี่ ภาษีเจริญ กรุงเทพฯ 10210

โครงการ
ระบบอาคารเขียนและปฏิบัติการคณะวิศวกรรมและเทคโนโลยี
(แบบ STUDIO 1)

อธิการบดี
ดร. สานิต พุทธิชัยยงค์

รองอธิการบดี
ดร. สุกิจ นิตินัย

สถาปนิกออกแบบ
-

วิศวกรโครงสร้าง
นายสวัสดิ์ ศรีเมืองธน สย.6544
นายชรินทร์ สุวพรรณ สย.7743

วิศวกรเครื่องกล
นายวสันต์ เขียรสุวรรณ สก.2665

วิศวกรไฟฟ้า
นายกมล ทาใบยา ภทท.31982

วิศวกรสุขาภิบาล
-

ผู้เขียนแบบ
-

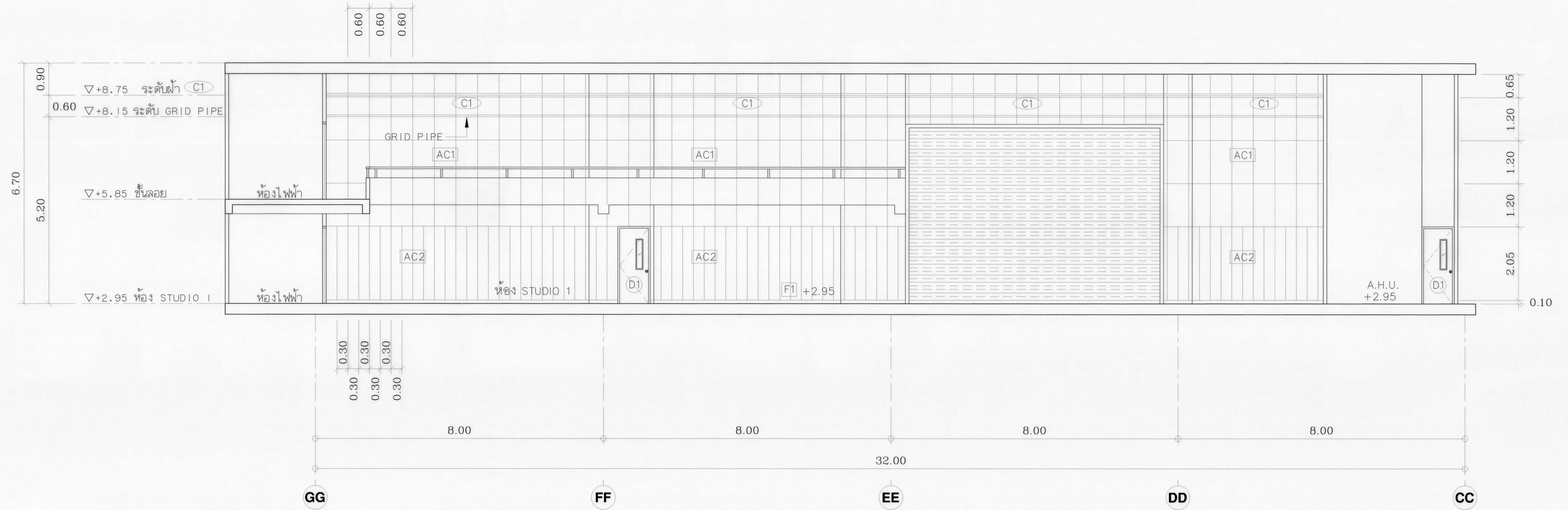
REV.	DESCRIPTION	DATE

แสดงแบบ
รูปตัด A-A , รูปตัด B-B

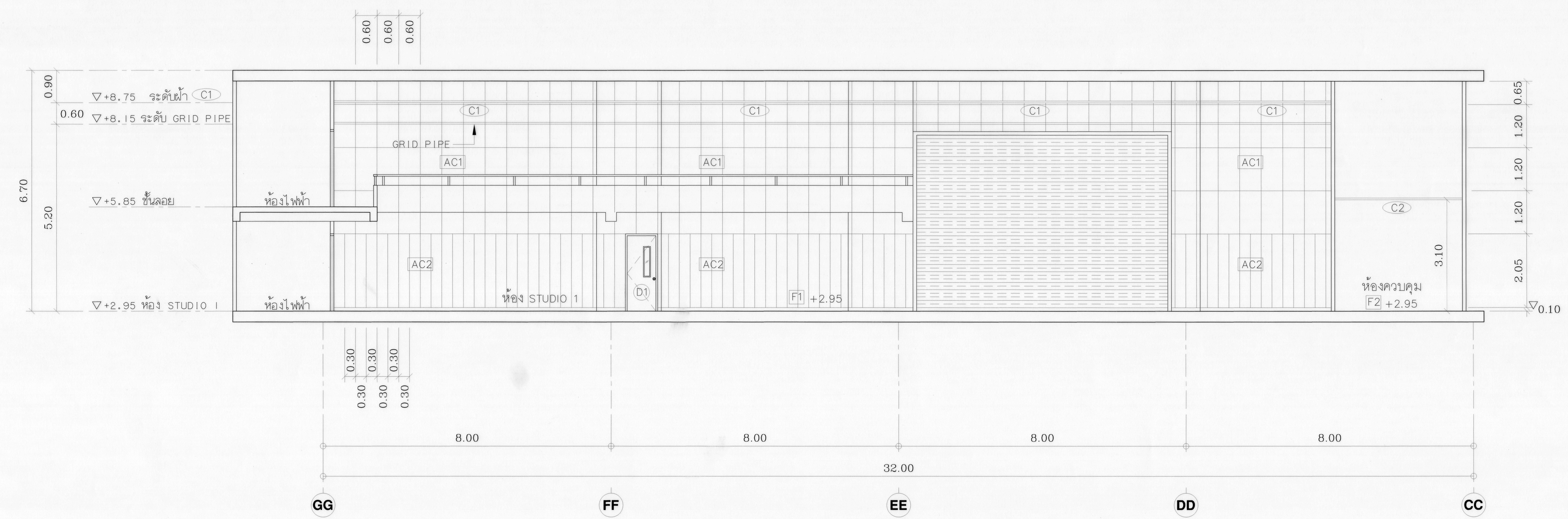
มาตราส่วน
1:50

แผ่นที่
A-25

วันที่
รวม
44



รูปตัด A-A
SCALE 1 : 50



รูปตัด B-B
SCALE 1 : 50



มหาวิทยาลัยเทคโนโลยีราชมงคลกรุงเทพ
2 ถนนนางลิ้นจี่ ซามนภา สาทร กรุงเทพฯ 10210

โครงการ
ระบบอาคารเรียนและปฏิบัติการคณะวิศวกรรมศาสตร์และเทคโนโลยี
(แบบ STUDIO 1)

อธิการบดี
ดร. สาทิต พุทธิชัยมงคล

รองอธิการบดี
ดร. สุกิจ นิตินัย

สถาปนิกออกแบบ

วิศวกรโครงสร้าง
นายสวัสดิ์ ศรีเมืองธน สย.6544
นายชนินทร์ สุวพรรณ สย.7743

วิศวกรเครื่องกล
นายวสันต์ เขียวสุวรรณ สก.2665

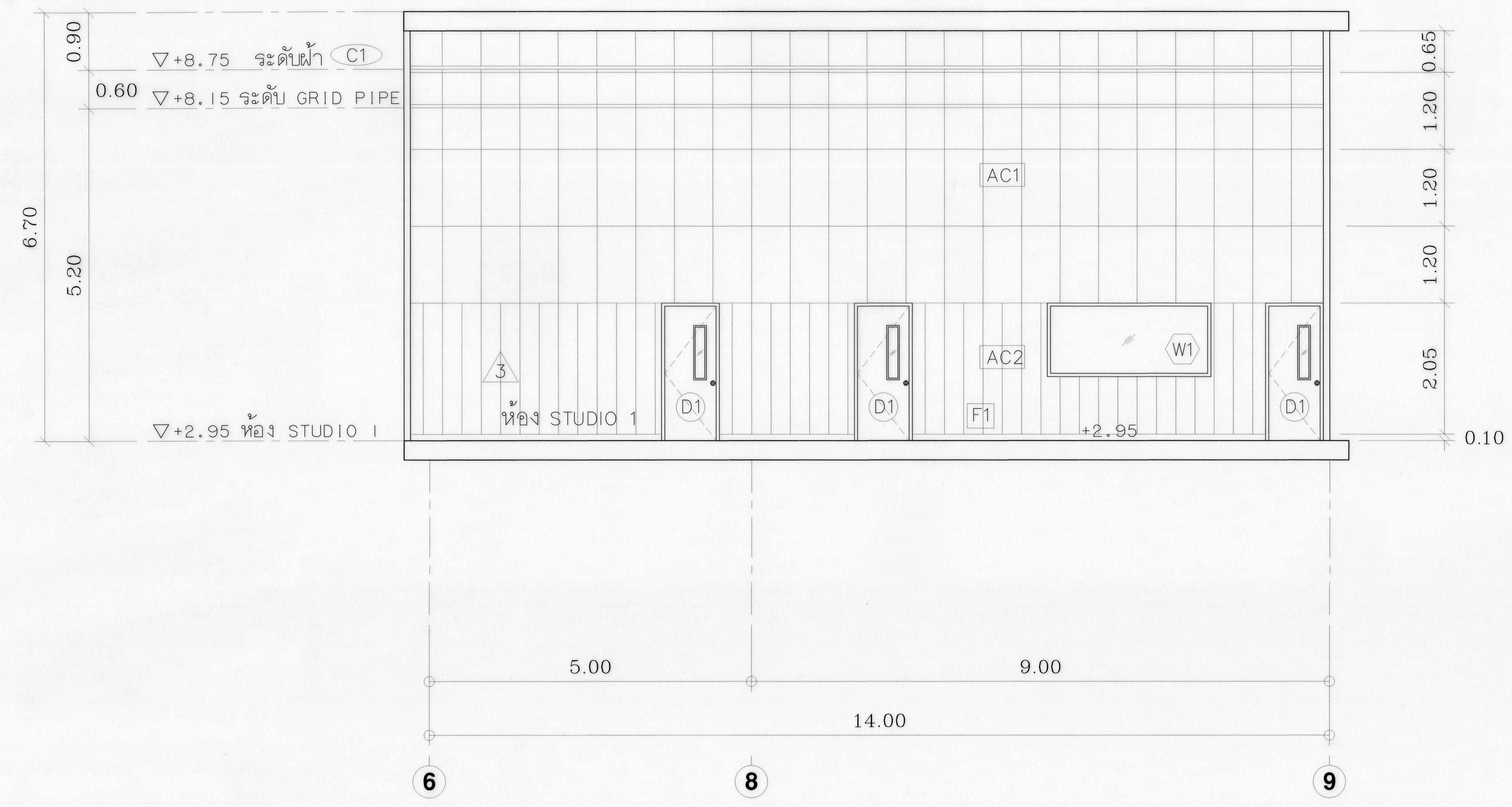
วิศวกรไฟฟ้า
นายกมล ทาไธยา ภทก.31982

วิศวกรสุขาภิบาล

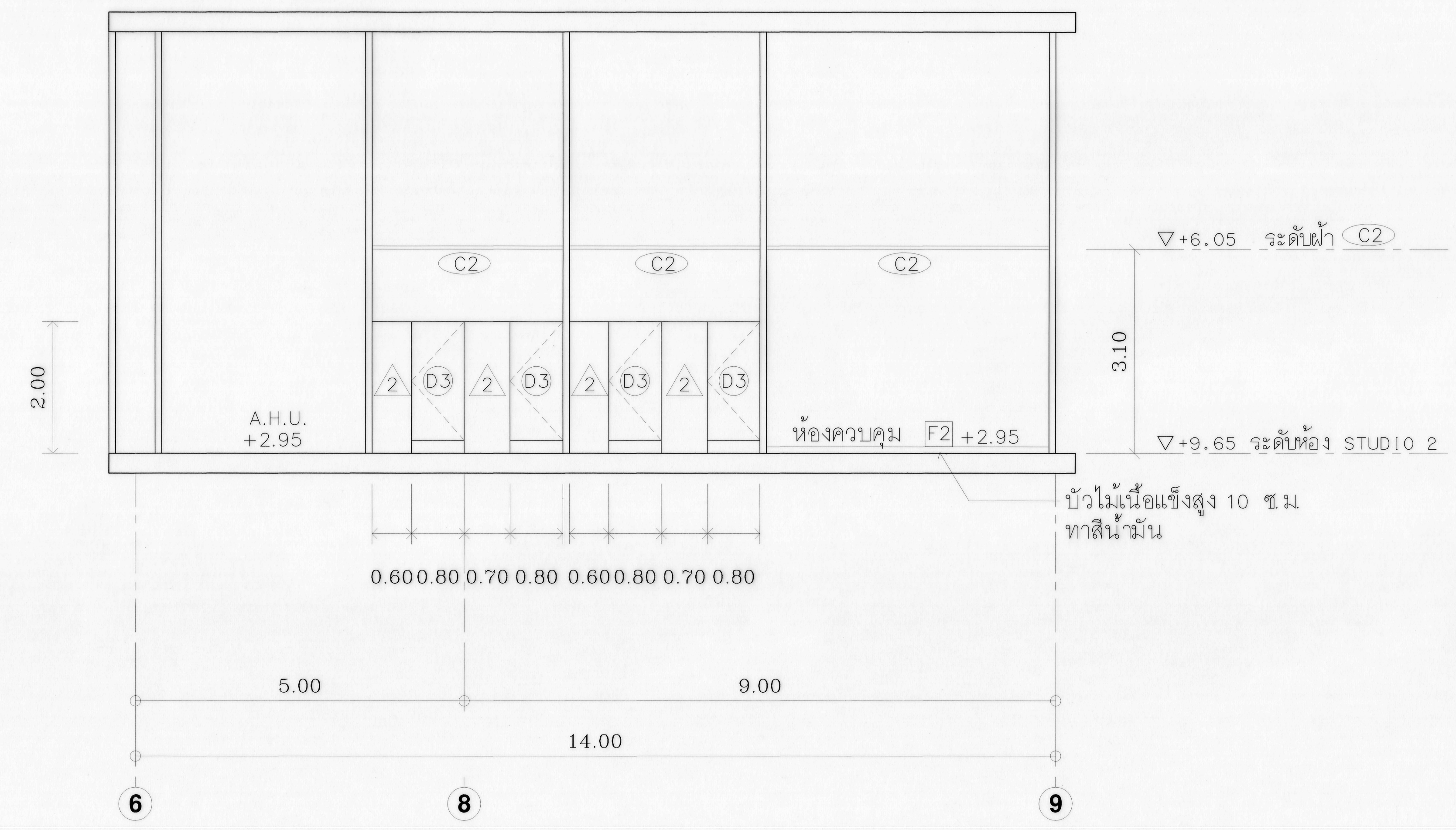
ผู้เขียนแบบ

REV.	DESCRIPTION	DATE

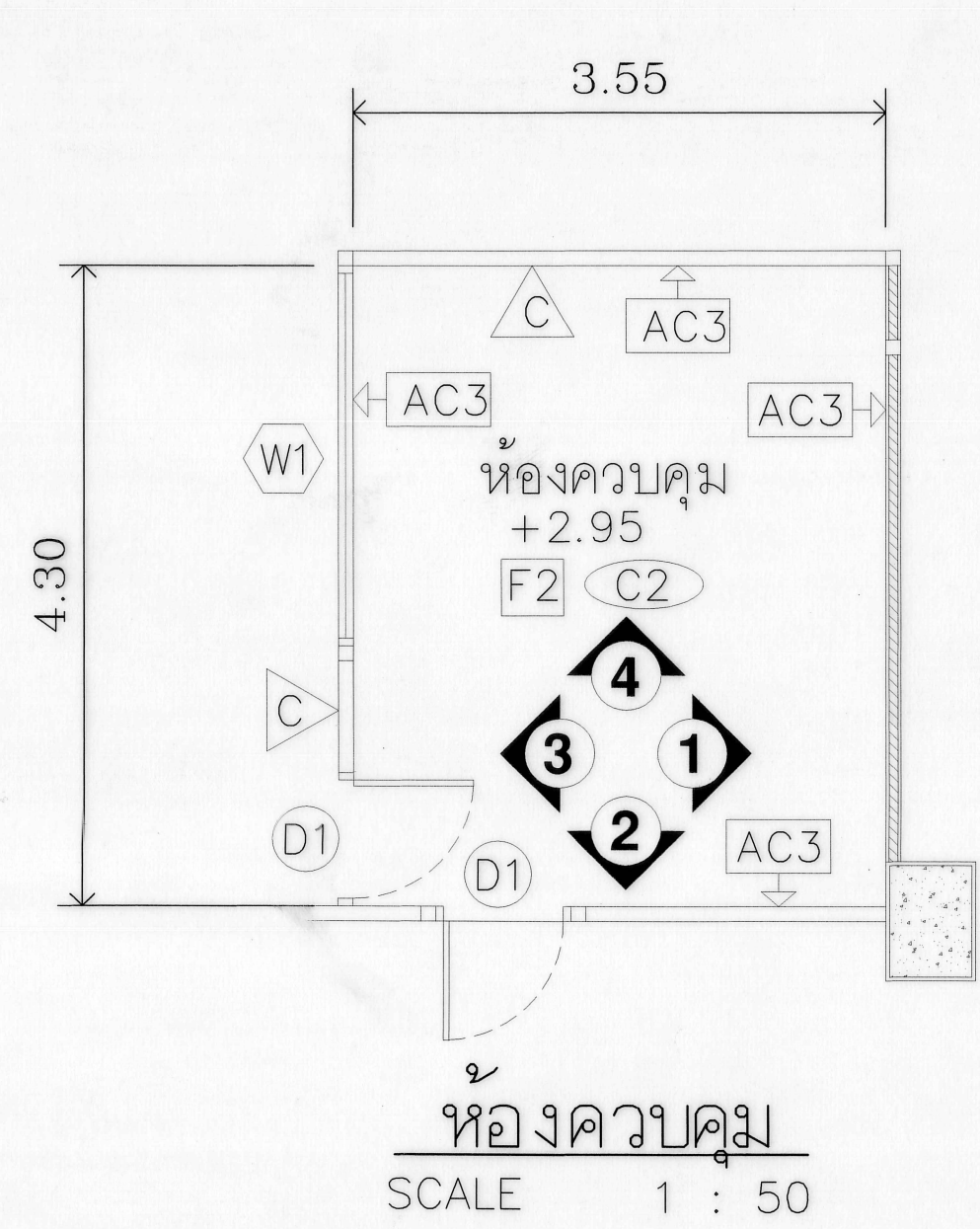
มาตราส่วน	วันที่
1:50	
แผ่นที่	รวม
A-26	44



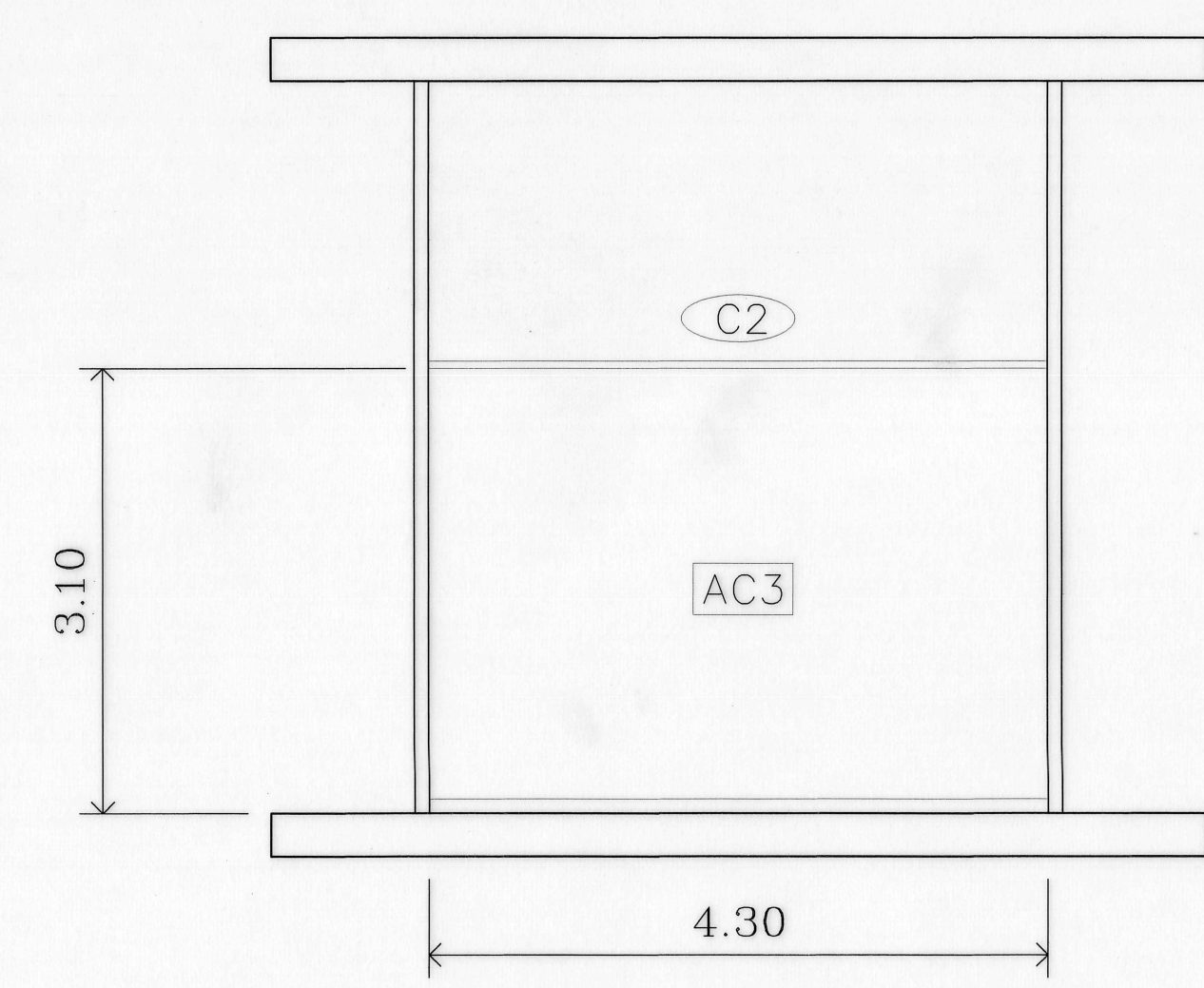
รูปตัด C-C
SCALE 1 : 50



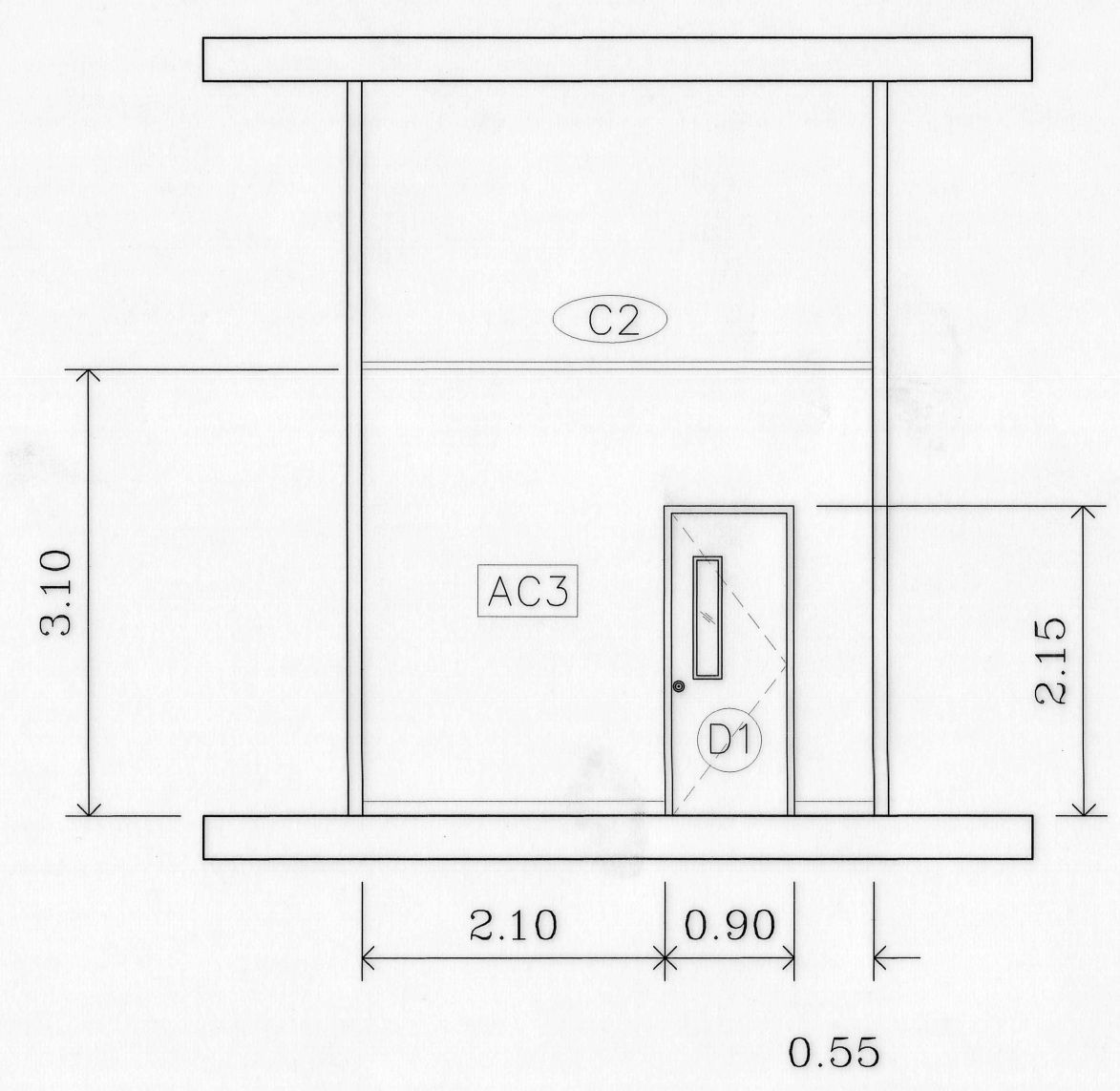
รูปตัด D-D
SCALE 1 : 50



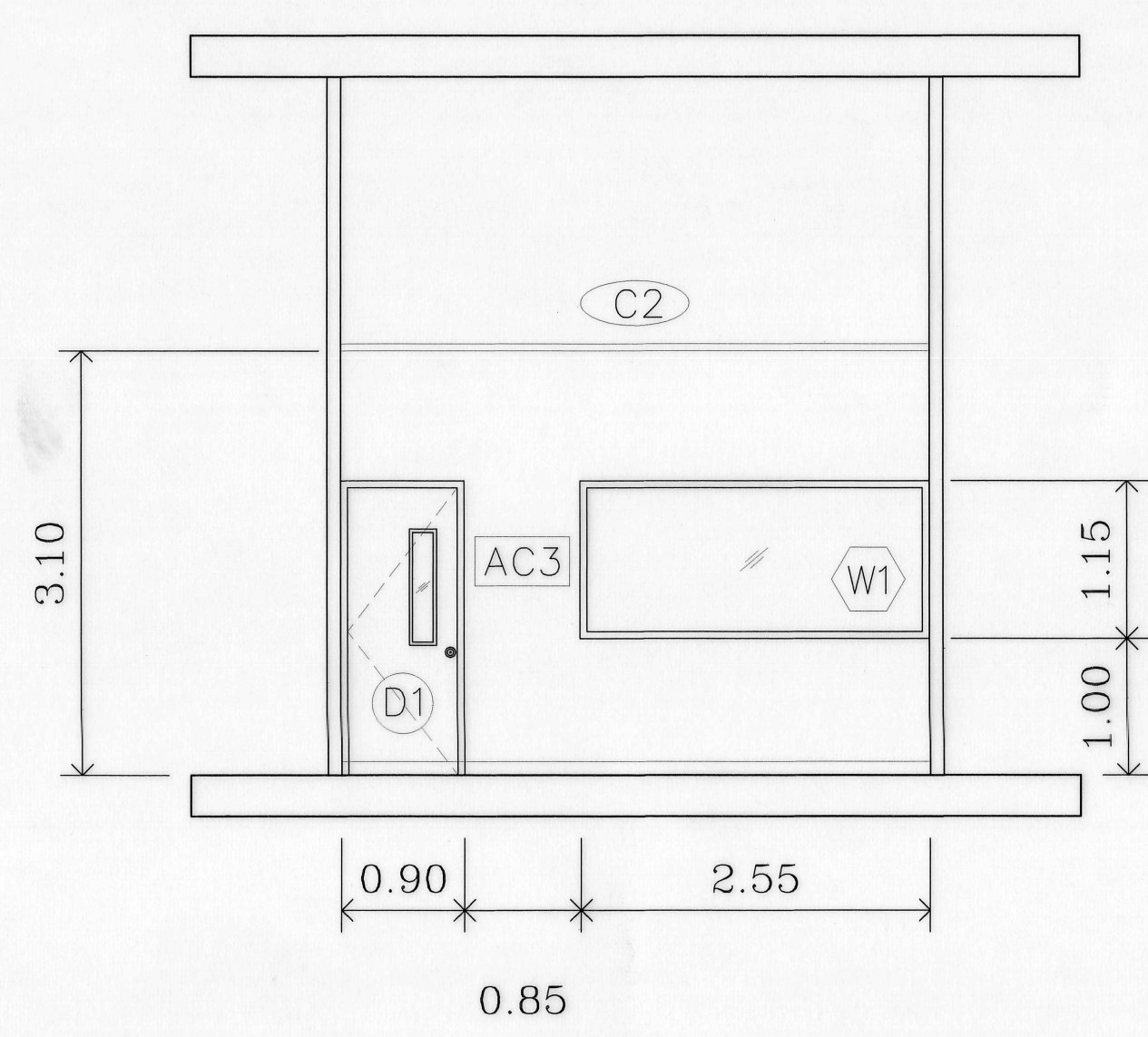
ห้องควบคุม
SCALE 1 : 50



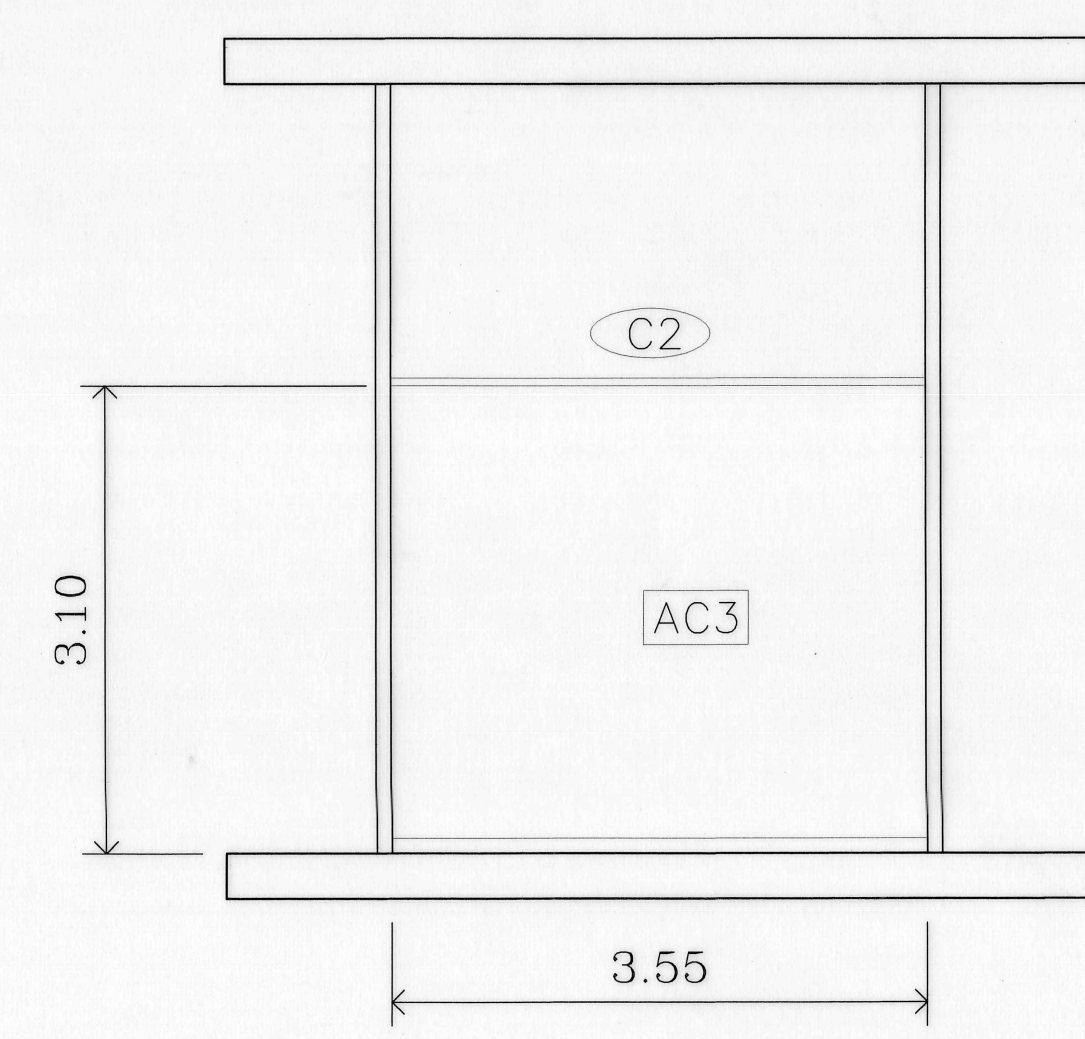
รูปด้าน 1
SCALE 1 : 50



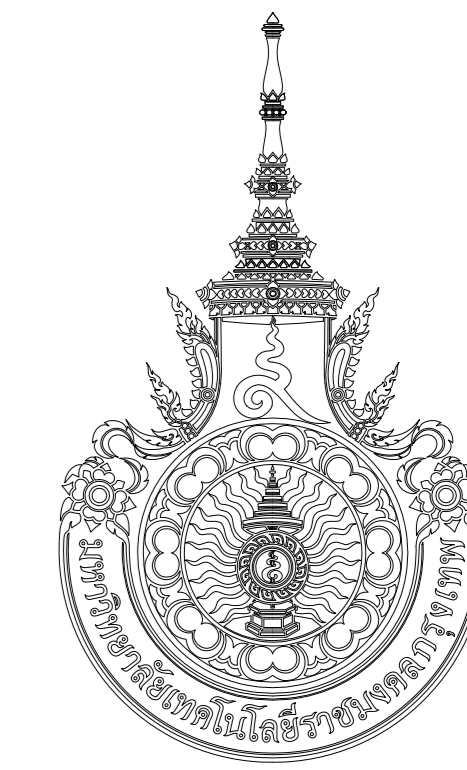
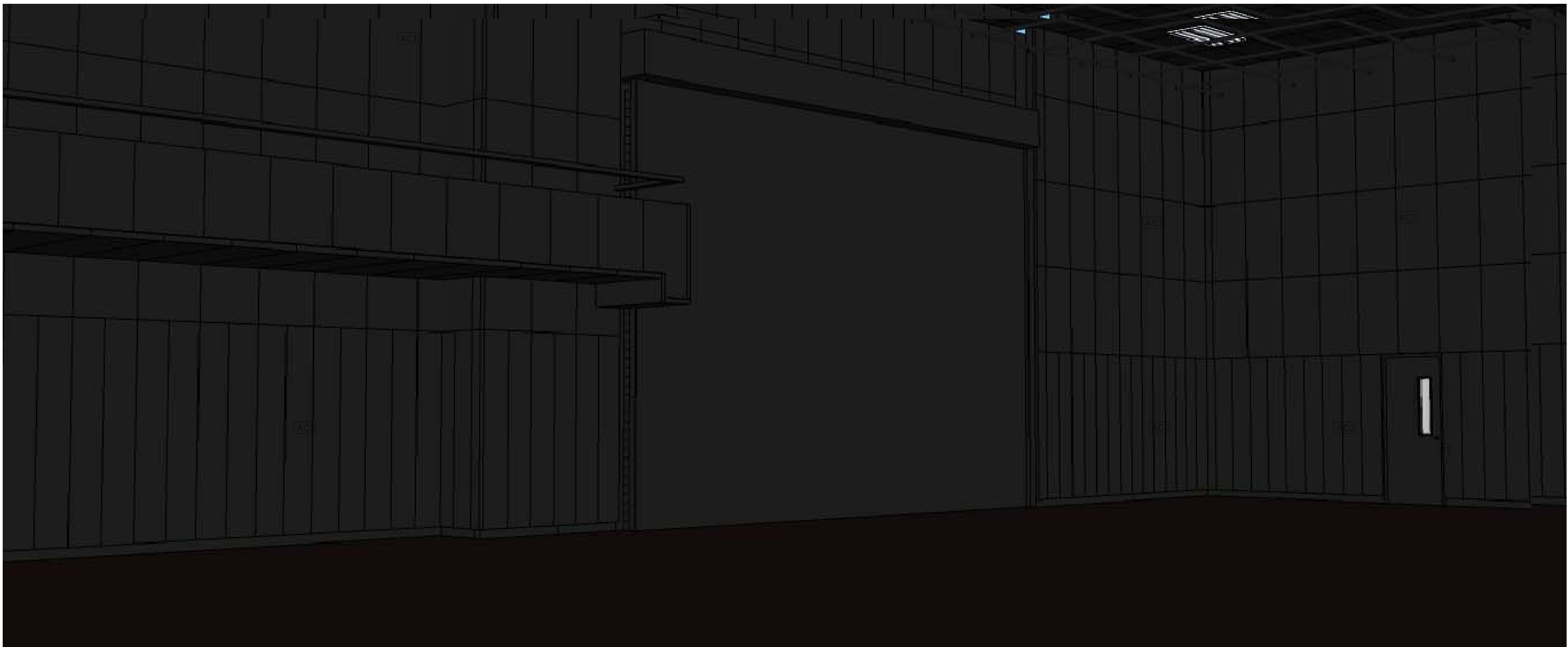
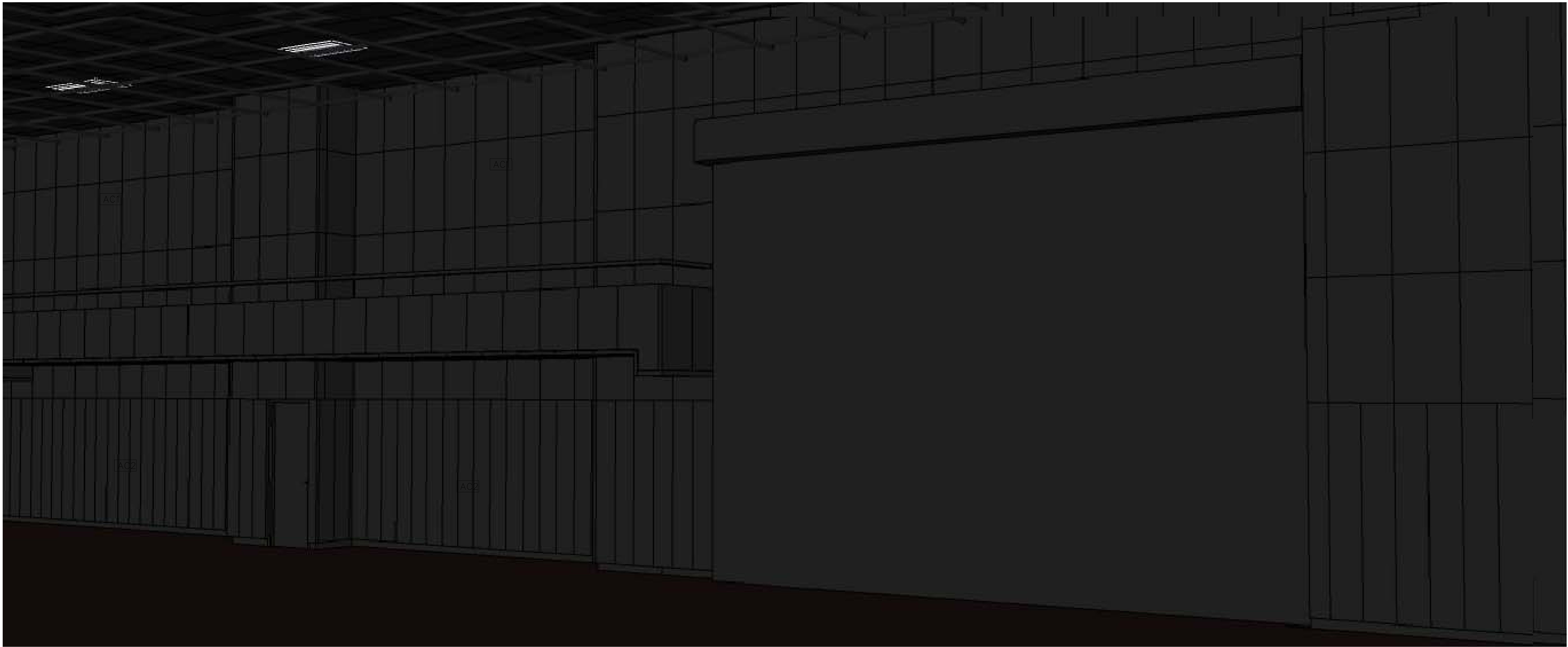
รูปด้าน 2
SCALE 1 : 50



รูปด้าน 3
SCALE 1 : 50



รูปด้าน 4
SCALE 1 : 50



มหาวิทยาลัยเทคโนโลยีราชมงคลกรุงเทพ
2 ถนนนางลิ้นจี่ ยานนาวา สหราชฯ กรุงเทพฯ 10210

โครงการ

ระบบอาคารเรียนและปฏิบัติการคณะวิศวกรรมศาสตร์และเทคโนโลยี
(แบบ STUDIO 1)

อธิการบดี

ดร. สาธิต พุทธิชัยยงค์

รองอธิการบดี

ดร. สุกิจ นิตินัย

สถาปนิกออกแบบ

-

วิศวกร โครงสร้าง

นายสวัสดิ์ ศรีเมืองธน

นายชนินทร์ สุวพรหม

วิศวกรเครื่องกล

นายวัฒน์ เขียวสุวรรณ สก.2665

วิศวกรไฟฟ้า

นายกมล ทาโทยา ภพท.31982

วิศวกรสุขาภิบาล

-

ผู้เขียนแบบ

-

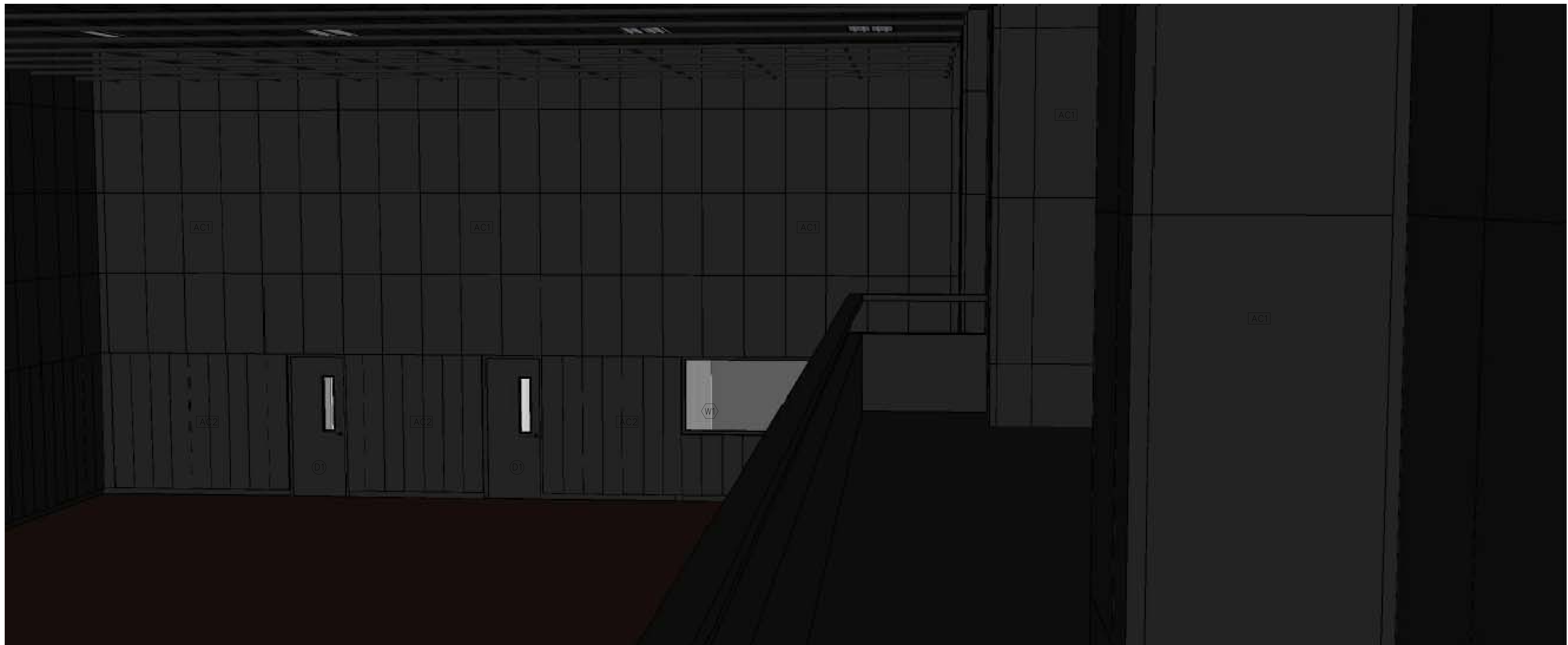
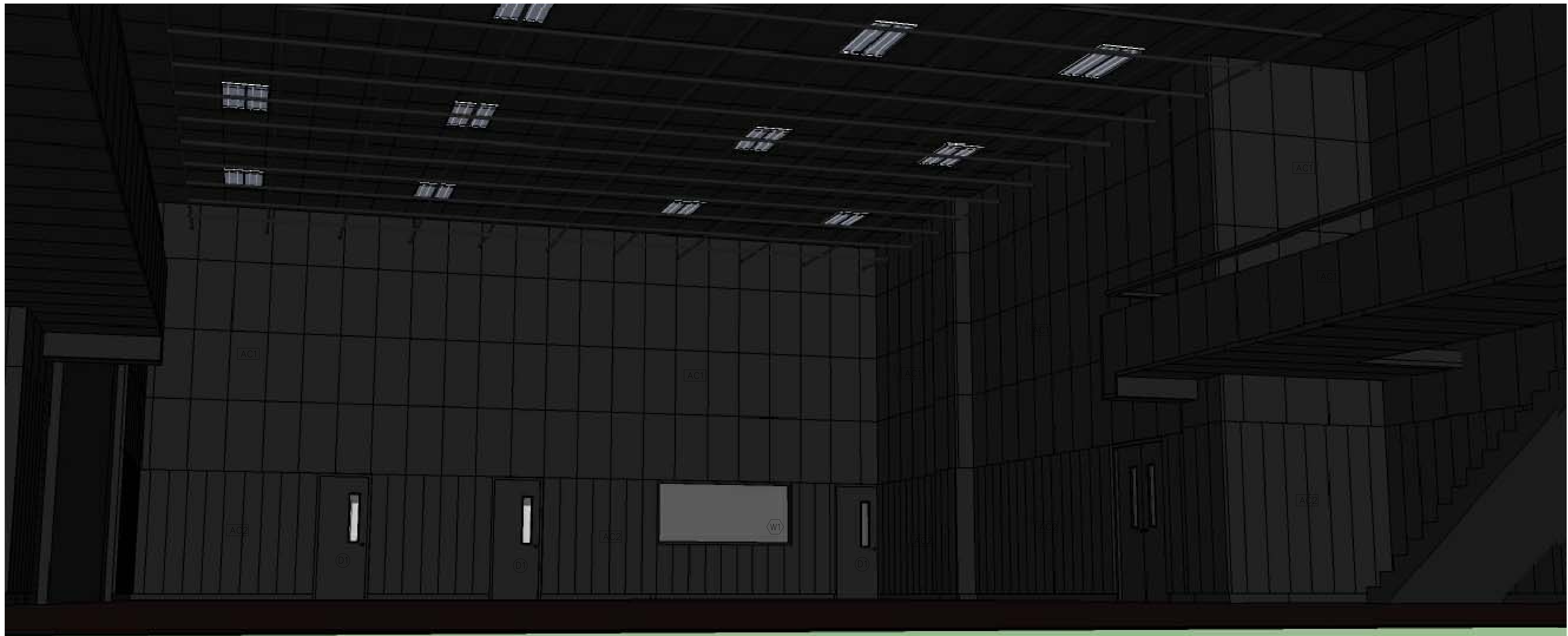
REV.	DESCRIPTION	DATE

แสดงแบบ

รายการแสดงตัวอย่าง 1

มาตราส่วน	วันที่
NOT TO SCALE	

แผ่นที่	รวม
A-27	44



มหาวิทยาลัยเทคโนโลยีราชมงคลกรุงเทพ
2 ถนนนางลิ้นจี่ ยานนาวา สททท กรุงเทพฯ 10210

โครงการ

ระบบอาคารเรียนและปฏิบัติการคณะวิศวกรรมและเทคโนโลยี
(แบบ STUDIO 1)

อธิการบดี

ดร. สาธิต พุทธิชัยยงค์

รองอธิการบดี

ดร. สุกิจ นิตินัย

สถาปนิกออกแบบ

-

วิศวกร โครงสร้าง

นายสวัสดิ์ ศรีเมืองธน

นายชนินทร์ สุวพรหม

วิศวกรเครื่องกล

นายวัฒน์ เขียวสุวรรณ สก.2665

วิศวกรไฟฟ้า

นายกมล ทาโทยา ภพท.31982

วิศวกรสุขาภิบาล

-

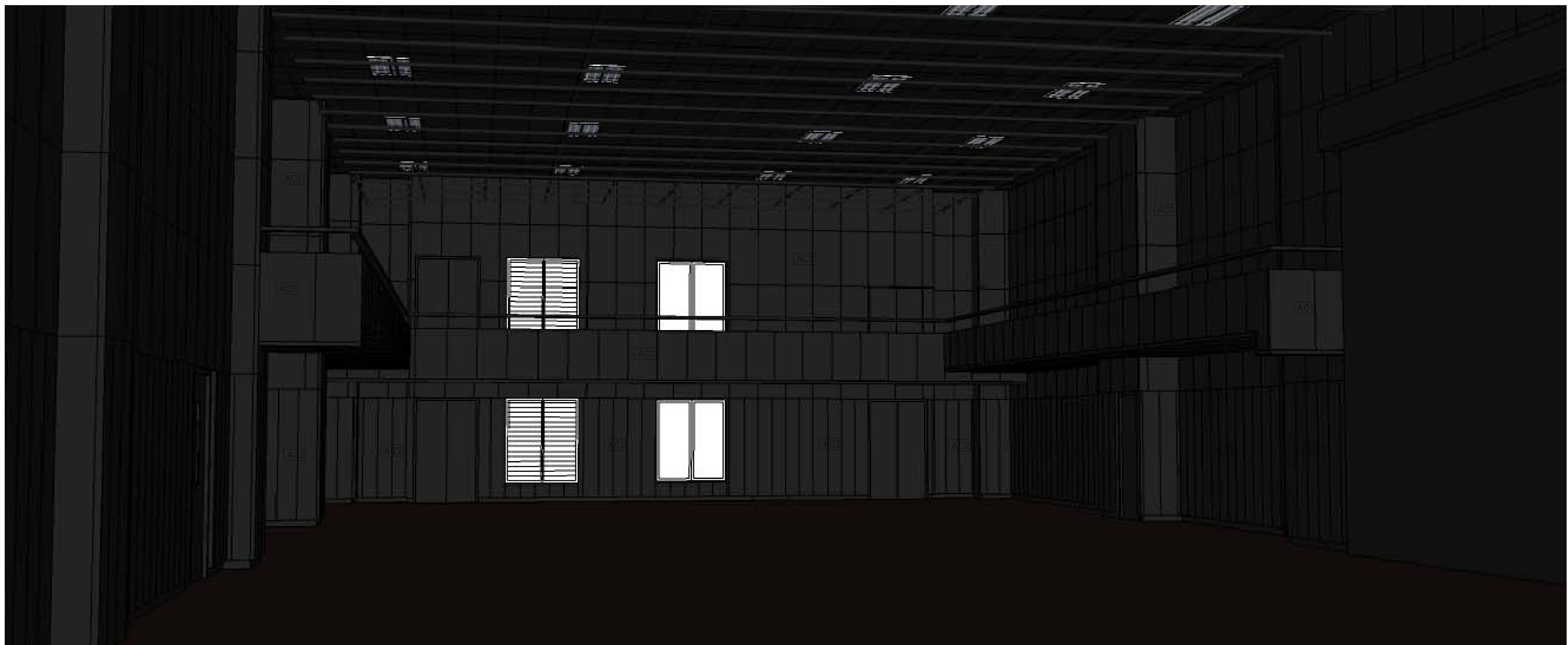
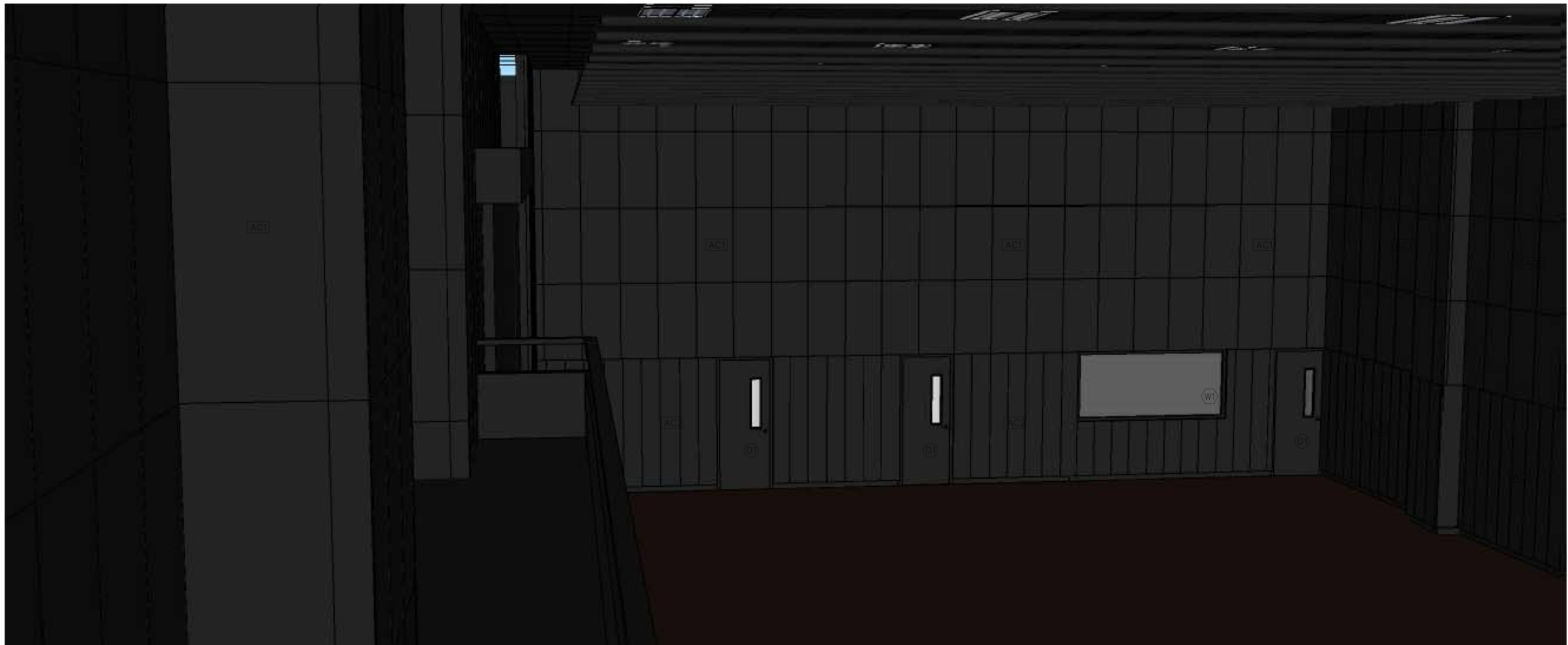
ผู้เขียนแบบ

-

REV.	DESCRIPTION	DATE
------	-------------	------

แสดงแบบ
รายการแสดงตัวอย่าง 2

มาตราส่วน	วันที่
NOT TO SCALE	
แผ่นที่	รวม
A-28	44



มหาวิทยาลัยเทคโนโลยีราชมงคลกรุงเทพ
2 ถนนนางสีห์ ยานนาวา สหราชฯ กรุงเทพฯ 10210

โครงการ

ระบบอาคารเรียนและปฏิบัติการคณะวิศวกรรมและเทคโนโลยี
(แบบ STUDIO 1)

อธิการบดี

ดร. สาธิต พุทธิชัยยงค์

รองอธิการบดี

ดร. สุกิจ นิตินัย

สถาปนิกออกแบบ

-

วิศวกร โครงสร้าง

นายสวัสดิ์ ศรีเมืองธน

นายชนินทร์ สุวพรหม

วิศวกร เครื่องกล

นายวัฒน์ เขียวสุวรรณ สก.2665

วิศวกร ไฟฟ้า

นายกมล ทาโทยา ภพท.31982

วิศวกร สุขาภิบาล

-

ผู้เขียนแบบ

-

REV.	DESCRIPTION	DATE

แสดงแบบ

รายการแสดงตัวอย่าง 3

มาตราส่วน

NOT TO SCALE

แผ่นที่

A-29

วันที่

รวม

44